



2025-2028

Schéma directeur DD&RS

Développement durable
& responsabilité sociétale



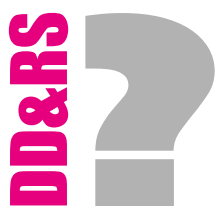


“ **Message du président** Notre université face aux transitions : responsabilité, coopération et innovation

L'Université de Pau et des Pays de l'Adour (UPPA), tournée vers l'Europe et l'international, inscrit son action dans un territoire singulier, à la fois rural, montagnard, littoral, transfrontalier et industriel. Si cette diversité fait notre richesse, elle est aussi source de nombreux enjeux. Ainsi le changement climatique bouleverse certaines activités économiques et provoque des tensions autour des modes de vie et de l'accès aux ressources. Le tourisme et la pression immobilière en zone côtière engendrent gentrification et impact sur les écosystèmes littoraux. Plus généralement émergent des défis majeurs en matière de mobilité, d'adaptation climatique, de justice sociale, de gestion des risques, de dynamisme économique et de cohésion territoriale. L'obtention du label national « Développement Durable & Responsabilité Sociétale » (DD&RS) en 2024 est venue reconnaître l'engagement de nos équipes, de nos étudiants et de nos partenaires face aux défis majeurs auxquels sont confrontées nos sociétés. Elle nous oblige désormais à accélérer et structurer nos actions pour répondre aux transitions écologiques, économiques, sociétales et numériques – y compris celles liées à l'intelligence artificielle et à ses usages responsables.

Ce schéma directeur 2025-2028 propose une vision claire : former, chercher, innover, accompagner, transformer. Il repose sur une conviction profonde : aucune transition ne peut se faire sans alliances territoriales solides. Notre université poursuit donc son rôle d'opérateur public d'enseignement supérieur, de recherche et d'innovation, au bénéfice de ses territoires en mutation.

Nous invitons les collectivités, les entreprises, les associations, les établissements publics, nos partenaires européens et internationaux, mais aussi l'ensemble des citoyens qui le souhaitent, à rejoindre cette dynamique. L'UPPA est un lieu d'expertise, de débat, d'ouverture et d'expérimentation, au service des générations actuelles et futures.



Pourquoi un schéma DD&RS ?

Répondre collectivement aux défis d'un territoire en transition

L'UPPA déploie ses activités sur cinq campus aux réalités contrastées mais confrontés à des enjeux communs : mobilités complexes, pressions environnementales, engagement sur l'égalité des chances, lutte contre précarités étudiantes, attrait des métiers de la connaissance, transitions numériques, place de l'expertise scientifique dans la société auxquels s'ajoutent des enjeux territoriaux à l'instar de l'attractivité socio-économique et culturelle ou des transitions industrielles. Dans ce contexte, le développement durable et la responsabilité sociétale ne sont pas une option, mais un cadre structurant pour l'action.

■ Un premier BEGES structurant (2024)

En 2024, l'université a réalisé son premier Bilan des Émissions de Gaz à Effet de Serre (BEGES). Ce diagnostic constitue un point d'appui majeur pour la définition de notre trajectoire. Il met en évidence des émissions annuelles de l'ordre de 17 500 tonnes équivalent CO₂, dont près de la moitié est liée aux déplacements. Les trajets domicile-travail, les déplacements professionnels et les mobilités étudiantes représentent ainsi un enjeu central, illustré par plusieurs dizaines de millions de kilomètres parcourus chaque année.

Le BEGES souligne également le poids des achats et des immobilisations, qu'il s'agisse des équipements informatiques, des matériels de laboratoire, du bâti ou des prestataires agissant pour le compte de l'établissement. Enfin, la consommation énergétique des bâtiments et les usages numériques contribuent de manière significative à cette empreinte environnementale.

Ces données structurent les choix stratégiques du schéma directeur.

■ Une reconnaissance nationale : le label DD&RS

Le label national DD&RS attribué pour 2025-2028 à l'UPPA la positionne parmi les établissements les plus engagés dans une démarche exigeante et reconnaît la maturité de sa démarche. Il atteste de la structuration de notre gouvernance, de l'engagement de nos équipes, de la place croissante des enjeux de transition dans nos formations, de la mobilisation de nos unités de recherche pour produire une recherche centrée sur les transitions et de notre politique sociale. Ce label nous engage à poursuivre une dynamique d'amélioration continue sur cinq grands champs : gouvernance, formation, recherche et innovation, environnement et politique sociale.

Les niveaux de performance de l'UPPA :



Stratégie et gouvernance



Formation et enseignement



Recherche et innovation



Gestion environnementale



Politique sociale

5 axes - 5 niveaux de performance du Référentiel DD&RS :

Niveau 1 : Prise de conscience - Niveau 2 : Initiation - Niveau 3 : Conformité - Niveau 4 : Maîtrise - Niveau 5 : Exemplarité

■ Une gouvernance intégrée, éthique et transparente

Un comité de pilotage, présidé par le Président de l'université et représentatif de toutes les parties prenantes de l'établissement, définit les priorités annuelles, arbitre les actions structurantes et veille à la cohérence d'ensemble.

Une mission opérationnelle en charge du développement durable et de la responsabilité sociétale coordonne le déploiement du schéma, en lien avec les services, les composantes, les projets et les partenaires. Elle anime le réseau des référents, accompagne les équipes, suit les indicateurs et prépare les bilans.

Les instances de l'université sont régulièrement informées des avancées du schéma. Un bilan annuel est présenté, permettant d'ajuster les actions, de prendre en compte les nouveaux enjeux et de rendre compte des résultats. Une évaluation intermédiaire est en outre prévue en 2027, en lien avec le renouvellement du label DD&RS.

Dans un souci de transparence, les principaux indicateurs de suivi feront l'objet d'une diffusion publique. Ils permettront de mesurer la progression de la démarche, d'identifier les leviers d'amélioration et de nourrir le dialogue avec les parties prenantes.

■ Trois ambitions structurantes

Ces constats — issus à la fois de notre BEGES, de l'audit du label DD&RS et des attentes exprimées par nos partenaires — montrent que l'université doit désormais franchir une nouvelle étape : passer d'une dynamique d'initiatives à une stratégie pleinement coordonnée, cohérente et collective.

Le schéma directeur 2025-2028 repose ainsi sur trois ambitions structurantes, qui éclairent les cinq axes d'action et constituent la boussole de l'établissement pour les années à venir.



Répondre aux enjeux climatiques, sociaux et territoriaux

L'UPPA souhaite inscrire l'ensemble de ses actions dans la perspective d'une transition juste et durable, adaptée aux réalités et aux besoins de ses territoires, améliorant les conditions de vie et de réussite étudiantes : accès aux études supérieures, mobilités contraintes entre sites, mobilités à l'international, accessibilité, besoins énergétiques et fonciers, santé étudiante, fragilités socio-économiques et psychologiques, diffusion de la culture scientifique vers les publics éloignés. Cette ambition vise à réduire notre empreinte carbone, à améliorer la résilience de nos campus et à soutenir les transformations nécessaires dans les territoires où nous sommes implantés.



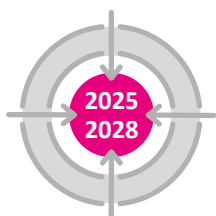
Donner à chaque étudiant et à chaque personnel les moyens de s'engager dans les transitions

Sensibiliser, former, accompagner, outiller : telle est la condition pour qu'un développement durable devienne une réalité du quotidien. L'UPPA souhaite permettre à chacune et chacun de ses étudiantes et étudiants, personnels de recherche, de formation ou administratifs et techniques, d'acquérir les compétences nécessaires pour comprendre les grandes mutations en cours, agir de manière responsable, développer une culture de la sobriété et de l'attention réciproque, et contribuer à transformer les pratiques dans son domaine de travail ou d'étude. Cette ambition s'appuie notamment sur l'intégration progressive du DD&RS dans les formations, la montée en puissance de la formation continue, la gouvernance participative étudiante et un plan de qualité de vie et conditions de travail rénové.



Mobiliser nos partenaires pour co-construire des solutions durables

L'université n'agira pas seule : les transitions requièrent des réponses systémiques et multi-acteurs. En renforçant ses collaborations avec les collectivités territoriales, les opérateurs publics, les acteurs économiques et culturels, les associations et les réseaux européens (dont UNITA), l'UPPA entend faire de ses campus des lieux d'expérimentation, de recherche collaborative, d'innovation sociale et technologique. Cette ambition marque la volonté de construire des solutions partagées, adaptées aux spécificités territoriales, et de faire de l'université un véritable levier de transformation pour l'ensemble des bassins de vie.



Notre vision et nos projets

5 engagements forts pour transformer nos campus et nos territoires

1 Former les acteurs des transitions

L'université prépare les étudiants aux grands enjeux environnementaux, sociaux, économiques et démocratiques. Elle intègre progressivement ces dimensions dans l'ensemble de ses formations, en les articulant avec les compétences numériques et l'usage responsable et éthique de l'intelligence artificielle.



→ 36,5 % des formations intègrent déjà des dimensions DD&RS

Projet emblématique 2025 - 2028 : Intégration du DD&RS dans 100 % des formations

La généralisation progressive de l'intégration du DD&RS dans toutes les formations, initiales et continues : une exigence citoyenne en lien avec les besoins des territoires et des employeurs.

2 Produire des connaissances pour apporter des solutions face aux défis contemporains

Les unités de recherche de l'UPPA contribuent activement, en lien avec le CNRS, Inrae et Inria, à comprendre et à accompagner les grandes transformations contemporaines — qu'elles concernent l'énergie, le climat, les ressources, la biodiversité, la bio-inspiration, les risques, les politiques publiques, ou encore les dynamiques sociales et territoriales.

Notre recherche s'appuie sur une excellence académique reconnue, sur une forte culture de partenariat, sur des approches interdisciplinaires et sur des pratiques scientifiques ouvertes et participatives.

Cette capacité à traiter les enjeux complexes repose notamment sur cinq Missions interdisciplinaires, qui structurent la stratégie scientifique de l'établissement :

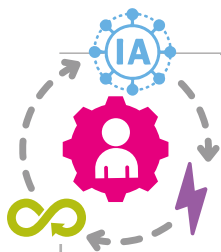
- Questionner les frontières et relever le défi des différences
- Représenter et construire les territoires du futur
- Organiser la subsidiarité énergétique à l'échelle des territoires
- Concilier développement, environnement sécurisé et biodiversité préservée
- Adapter les écosystèmes littoraux, forêts et montagnes pour les rendre plus résilients

Ensemble, elles offrent un cadre intégré pour aborder les transitions de manière globale, articulant expertise scientifique, innovation et contribution directe aux défis des territoires.



Projet emblématique 2025 - 2028 : Les « Semaines des transitions »

La « Semaine des transitions » est un événement communautaire annuel organisé au sein des universités françaises membre de l'association l'Initiative. Elle constitue un temps fort et structurant de la politique DD&RS de l'UPPA et s'organise autour d'un forum scientifique dédié aux Missions Interdisciplinaires (MID), mettant en dialogue les communautés de recherche autour des grands enjeux de transition. Organisée à l'échelle des campus, elle fédère étudiants, personnels, chercheurs et partenaires à travers des formats variés : conférences, ateliers, actions de terrain, initiatives étudiantes. Elle rend visibles les engagements concrets de l'université. Ce rendez-vous annuel renforce l'ancrage territorial et le rôle de l'UPPA comme acteur académique engagé au service des transitions justes et durables.



Projet emblématique 2025 – 2028 : Stratégie d'innovation responsable (énergie, IA, numérique soutenable, économie circulaire, modes de gouvernance)

Une stratégie d'innovation responsable, articulant les forces de la recherche UPPA, les besoins des entreprises et des collectivités, et les enjeux d'éthique et de régulation, notamment autour de l'intelligence artificielle.

3 Réduire notre empreinte environnementale

En s'appuyant sur le BEGES, l'université s'engage dans un plan de transition environnementale structuré autour de quatre leviers : la mobilité, la sobriété énergétique, les achats responsables et la gestion des ressources (eau, déchets, numérique). L'objectif est de réduire significativement les émissions de gaz à effet de serre et l'impact environnemental des campus.



Projet emblématique 2025 - 2028 : Plan de mobilité durable (mobilités inter-campus, vélo, covoiturage, régulation de l'avion)

Un plan de mobilité durable inter-campus, construit avec les collectivités, les opérateurs de transport, les associations et les usagers, pour réduire l'empreinte des déplacements et améliorer l'accessibilité des sites.



Projet emblématique 2025 - 2028 : Plan biodiversité et alimentation responsable

Un plan biodiversité et alimentation responsable, associant une meilleure gestion et valorisation de nos espaces verts, une réflexion vis à vis de la restauration universitaire, des initiatives étudiantes et une implication dans les politiques locales d'alimentation durable.

4 Créer des campus inclusifs et solidaires au bénéfice des étudiants

L'UPPA poursuit une politique sociale ambitieuse, au service des réussites, de l'épanouissement, de la santé et de l'inclusion. Le Schéma Directeur Vie Étudiante, l'Assemblée étudiante, les Conseils de Vie de Campus et le Budget participatif étudiant sont des outils originaux pour faire vivre la démocratie étudiante, renforcer la participation et répondre aux besoins de toutes et tous.



Projet emblématique 2025 - 2028 : Déploiement des Villages Sport-Santé sur 5 sites

Le déploiement des Villages Sport-Santé sur l'ensemble des campus, en partenariat avec les acteurs locaux de la santé, du sport et du secteur associatif.

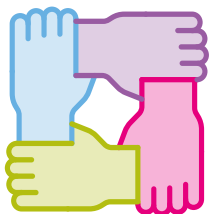


Projet emblématique 2025 - 2028 : Création d'un Serious Game « Inclusion et lutte contre les discriminations et les VSS »

Ce Serious Game incarne l'engagement de l'UPPA en faveur de l'inclusion, de l'égalité et de prévention des discriminations. Centré sur le handicap – visible et invisible – il aborde également la lutte contre les discriminations, la prévention des violences sexistes et sexuelles (VSS) et la promotion de l'égalité des chances. Par une approche immersive et interactive, il contribue à faire évoluer durablement les représentations et les pratiques. Conçu comme un démonstrateur, il a vocation à être diffusé auprès d'autres établissements et acteurs institutionnels.

■ Renforcer la coopération territoriale

L'université travaille en réseau avec les collectivités, les établissements publics, les entreprises, les associations et les partenaires européens, notamment au sein de l'alliance européenne UNITA et de son réseau international GEMINAE, et à l'international au travers de partenariats privilégiés. Elle souhaite co-construire des réponses aux défis locaux : mobilités, adaptation au changement climatique, transitions socio-économiques, attractivité, cohésion sociale.



Projet emblématique 2025 - 2028 : Fondation UPPA : accélérer les projets d'intérêt général et les transitions

La création de la Fondation UPPA, en cours de structuration, constitue l'un des projets stratégiques majeurs de la période 2025-2028. Pensée comme un outil d'intérêt général articulant mécénat et coopération territoriale, elle soutiendra les transitions sociétales, environnementales et énergétiques et renforcera la dynamique étudiante. Elle financera des projets à fort impact — mentorat, bourses, biodiversité, innovation responsable, FabLabs, alimentation durable — et mobilisera entreprises, collectivités, associations et alumni autour des priorités de l'université.



Projet emblématique 2025 - 2028 : Un démonstrateur autour de l'eau

La gestion durable de l'eau est un défi majeur pour nos territoires, à la croisée notamment des problématiques de résilience environnementale, de santé publique et d'aménagement. En agrégeant les compétences et infrastructures disponibles sur les campus de six universités labellisées I-SITE, dont l'UPPA, nous développerons un démonstrateur qui ambitionne d'apporter des solutions aux questions de la quantité de la ressource en eau et de sa qualité notamment face à l'ampleur et à la complexification des phénomènes de pollutions émergentes. Ce démonstrateur sera opéré en lien avec les partenaires socio-économiques de nos territoires, en articulation avec les initiatives existantes. Le projet sera accompagné par un comité scientifique interdisciplinaire et représentatif de la diversité des enjeux et des disciplines concernées par la thématique de l'eau.



Agir avec l'UPPA

Collectivités, entreprises, associations, établissements publics, partenaires européens et internationaux, citoyens : **construisons ensemble !**

Le schéma directeur DD&RS est une invitation à agir collectivement. L'UPPA souhaite renforcer et multiplier les coopérations avec l'ensemble de ses partenaires.

Les collectivités peuvent s'appuyer sur notre expertise pour élaborer et mettre en œuvre leurs stratégies climatiques, énergétiques, de biodiversité, de mobilité, de développement économique responsable ou de cohésion sociale. Elles peuvent co-construire des projets de recherche-action, des expérimentations (tel que le démonstrateur proposé) et des dispositifs de formation adaptés à leurs besoins.

Les entreprises, petites ou grandes, peuvent trouver à l'UPPA des compétences scientifiques, des formations sur mesure, des plateformes technologiques, ainsi qu'un vivier de talents formés aux transitions. Elles peuvent s'engager aux côtés de l'université dans une démarche d'innovation responsable.

Les associations et les acteurs de l'économie sociale et solidaire sont des partenaires essentiels pour développer des actions de terrain, en lien avec les habitants, les publics fragiles, les jeunes, les familles. L'UPPA souhaite approfondir cette coopération pour renforcer l'impact social de ses projets.

Enfin, les citoyens, les alumni, les élèves et les futures étudiantes ou futurs étudiants ont toute leur place dans cette dynamique, à travers la co-construction et la participation aux événements, aux actions de sensibilisation et aux projets qui irriguent nos campus et nos territoires.

■ Coopérer

- Participer au comité de pilotage DD&RS de l'université.
- Co-construire des projets de recherche, d'innovation ou de transition.

■ Expérimenter

- Mobilité durable, énergie, biodiversité, alimentation, sobriété numérique.

■ Former

- Accueillir des stagiaires ou alternants.
- Contribuer à la formation continue sur les transitions.

■ Innover

- S'appuyer sur les unités de recherche, plateformes techniques et experts de l'UPPA.

■ S'engager

- Soutenir les actions culturelles, sportives, solidaires ou étudiantes.



Contact

Pour toute demande de partenariat, de projet, d'information ou de contribution au schéma directeur DD&RS, la mission DD&RS se tient à la disposition des collectivités, institutions, entreprises, associations et citoyens.

Mission Développement durable et responsabilité sociétale :
ddrs-uppa@univ-pau.fr

**Ensemble, faisons de l'UPPA une université pleinement engagée
pour ses territoires et pour les générations futures**