

BILAN


des émissions de gaz
à effet de serre


2024


Émissions l'UPPA :
17 525 tCO₂e
(tonnes équivalent CO₂)*

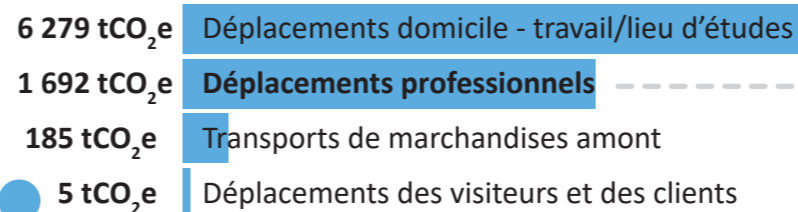
Soit, en moyenne
1,2 tonnes par an et par personne
(personnels et étudiants)

Équivalent en émissions à :

 **2 878** tours
de la terre
en avion

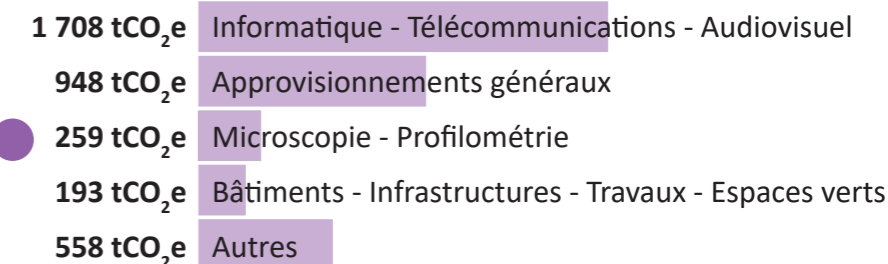
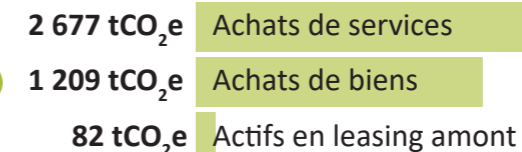
 **80 537 684** km
en voiture

 L'empreinte
carbone annuelle de :
1 947 français
2 337 habitants dans le monde

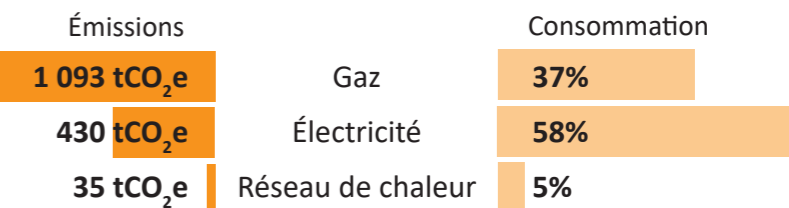
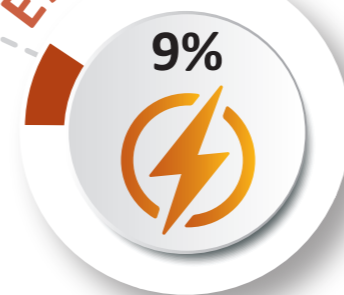


Émissions		Km parcourus
1 151 tCO ₂ e	Avion	65%
431 tCO ₂ e	Voiture	18%
12 tCO ₂ e	Train	14%
7 tCO ₂ e	Bus	0%
0 tCO ₂ e	Passager voiture	3%

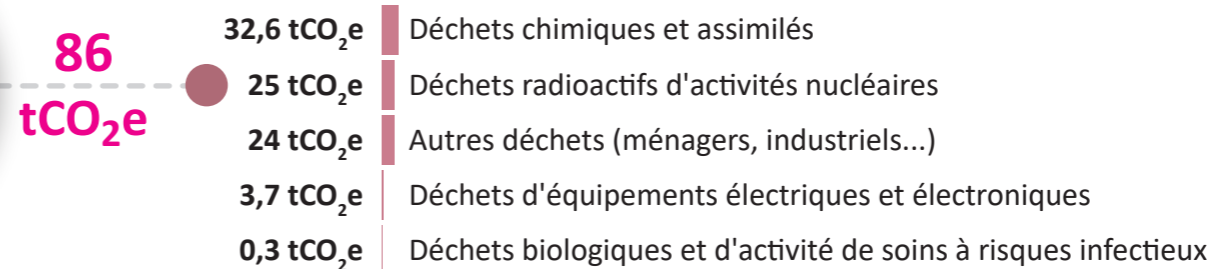
ACHATS



ÉNERGIE



DÉCHETS



PLAN DE TRANSITION

en faveur de la réduction de l'empreinte
environnementale de l'UPPA

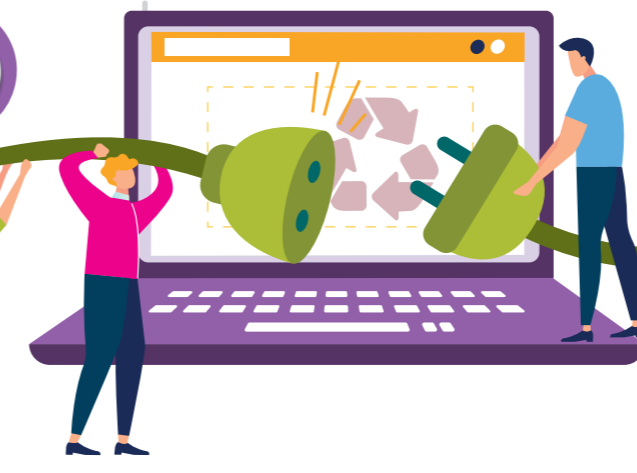


OBJECTIF 1
SE DÉPLACER
durablement

- Promouvoir les modes de transports durables dans le cadre des missions professionnelles
- Favoriser l'accès aux campus par des modes de transports durables



OBJECTIF 2
**ENCOURAGER
ET DÉVELOPPER**
les pratiques vertueuses



- Accompagner les composantes internes de l'UPPA dans la réalisation de leur bilan carbone et plan de transition
- Agir pour renforcer les actions visant à une utilisation responsable du numérique
- Soutenir les dispositifs en faveur de la sobriété énergétique
- Poursuivre le déploiement d'une politique d'achats durables
- Déployer des actions favorables à la biodiversité

OBJECTIF 3
S'ENGAGER

en tant
qu'opérateur public
de l'enseignement
supérieur et de la
recherche

- Participer à des projets de territoire en faveur du DD&RS
- Poursuivre l'intégration de la transition écologique et du développement soutenable dans les enseignements
- Soutenir les activités en recherche et formation autour des 5 missions interdisciplinaires : territoires, énergie, environnement, écosystèmes, frontières

